



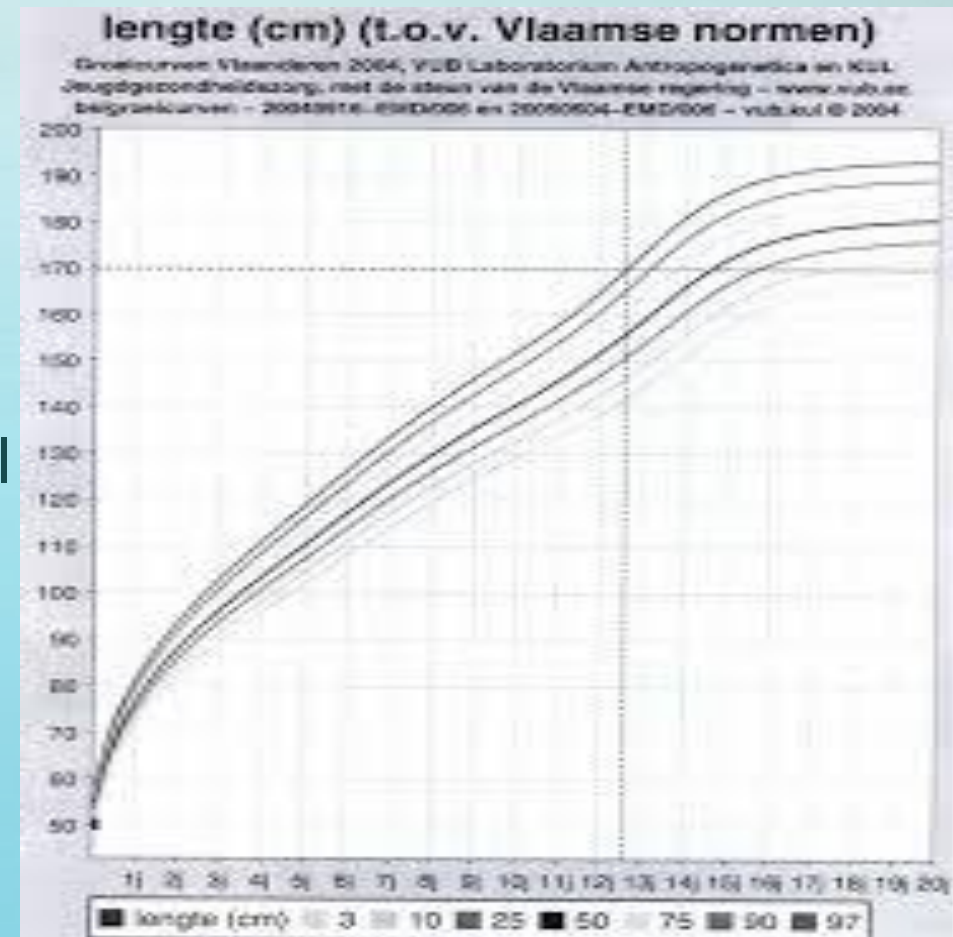
# **De roze wolk die niet roos is...**

De perinatale zorg die kantelt naar  
(preventieve) geestelijke gezondheidszorg

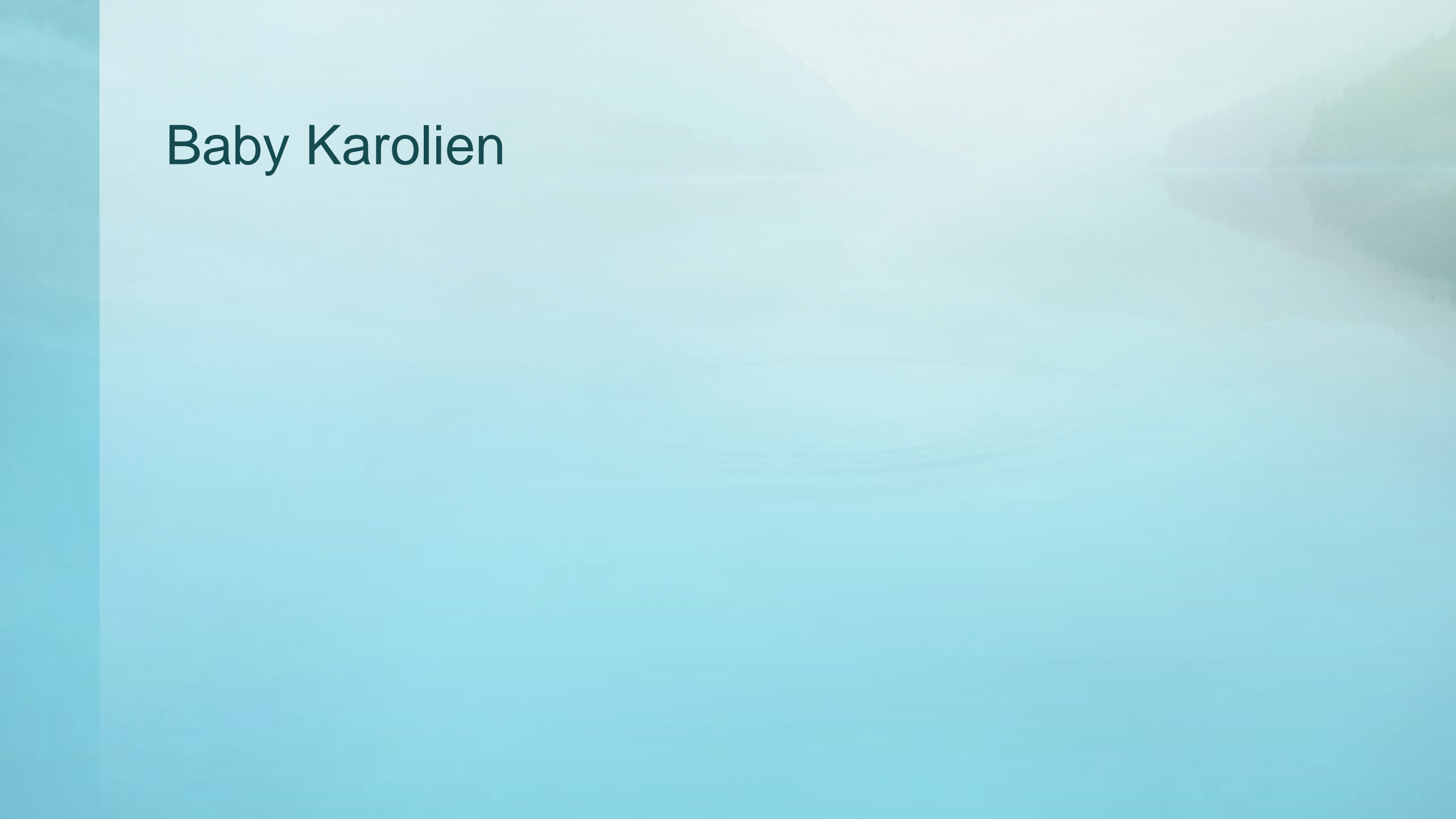
Dr. Binu Singh, kinderpsychiater en therapeut

# Eerste 1000 dagen: -9m tot +2 jaar

- Nooit zullen we in ons leven zo snel groeien, ontwikkelen en leren
- nature- nurture: nooit zal impact van omgeving zo groot zijn, zowel positief als negatief.
- Investeren in vroege ontwikkeling is belangrijk en maakt een essentieel verschil.
- Zowel lichaam... als geest.



# Baby Karolien



# Wat kunt u verwachten in deze lezing?

Ook baby's kunnen psychische problemen ervaren.

Zowel het kind, als de ouder lijdt daaronder.

En daar valt iets aan te doen:

vroegdetectie en vroeginterventie verbetert de prognose en kan zelfs (secundair) preventief zijn.

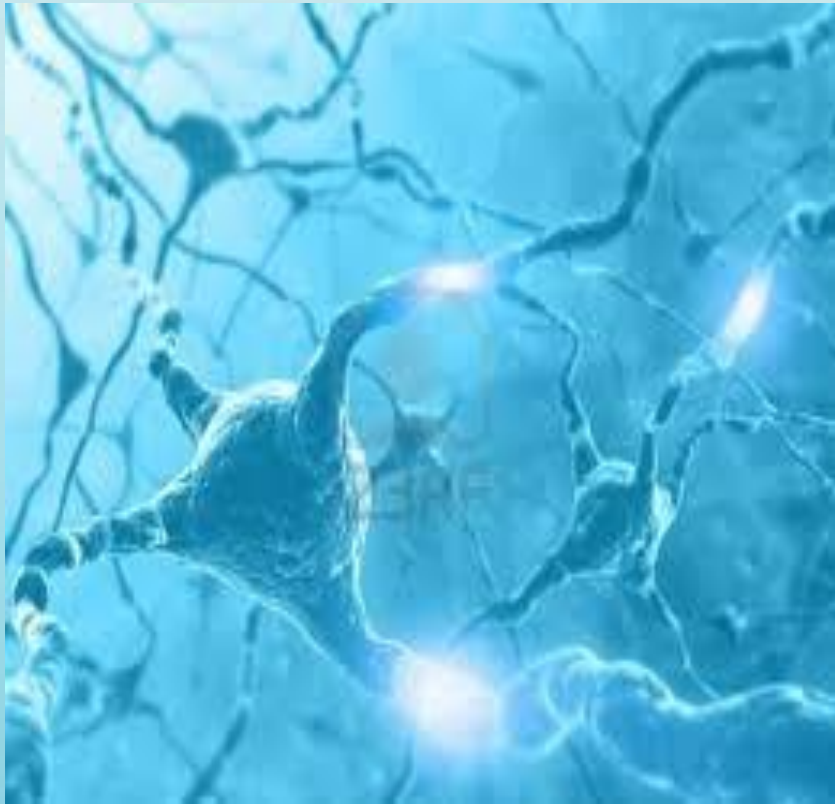
# Normale ontwikkeling: bio-psycho-sociaal

## Psycho-sociaal

- Prenataal: fundamentele programmatie
- Geboorte van kind, moeder/vader, gezin, familiale generatie: grote overgang
- Baby: reguleren; ik en ander samen
- Peuter: wereld ontdekken en verkennen; separatie tussen ik en ander:
- Kleuter: ik besta en de ander bestaat; fundament van sociaal bestaan
- Kind: plaats innemen in de kleine maatschappij
- Puber: plaats innemen in de grote maatschappij

Lang en ingewikkeld proces om uit te groeien tot een veerkrachtige volwassene die op een vervullende manier deelneemt aan de maatschappij

# BABY kan groeien door VERBINDING: Reguleren is samen leren



# Drie spelers in het veld

- kind en ouder/context; communicerende vaten via ouder-kind relatie
- Reguleren in een disregulerende wereld, van zichzelf en elkaar

Cirkel van Regulatieproblemen kind

Ouderlijke stress

Disfunctionele ouder-kind relatie

- Geestelijke gezondheidszorg in eerste 1000 dagen:
  - waken over de bio-psycho- sociale gezondheid van twee spelers
  - waken over de interactie tussen de twee spelers

# Vroegdetectie: wie loopt er risico?

- Algemene bewustzijn over de grote uitdaging van eerste 1000 dagen voor elke ouder EN baby
- Risicofactoren:
  - voorgeschiedenis
    - Eigen kindertijd?
    - Vorige kind(eren)?
    - Bevraag actief psychische problemen
  - gezinsfunctioneren met aandacht voor steun vanuit koppelrelatie en familiaal/sociaal netwerk en socio-economische status
  - Zwangerschap ongepland/ongewenst en spontaan/niet spontaan gestart
  - Stress in de zwangerschap
  - Moeilijke of te vlotte bevalling en perinatale moeilijkheden bij baby
  - Regulatieproblemen bij baby (cave impact somatische problemen zoals reflux)
  - Disbalans draagkracht en draaglast in prille ouderschap ( cave postnatale depressie)



# Preventie: wat kun je doen in eerste lijn zorg?

- Luisteren en erkennen van de verzuchtingen
- Zelfzorg van de ouders
- Zorgnetwerk rond de ouders
- Psycho-educatie rond zelfregulatie en co-regulatie en “good enough parenting”
- Langere opvolging van at risk diades met huisbezoeken

Wacht niet te lang.... ouders wachten zelf lang: als er geen verschuiving is na de eerste twee-drie maanden verwijst dan!

# Vroeginterventie: Wat zijn de signalen om door te verwijzen?

- Kind: ernstige en/of persisterende (langer dan 2-3 m) regulatieproblemen
  - Ontroostbaar en veel huilen
  - Voortdurende onrust
  - Slaapproblemen
  - Eetproblemen
  - Prematuriteit, opname neonatologie
  - ...

# Vroeginterventie: Wat zijn de signalen om door te verwijzen?

- Ouders
  - Dreigende uitputting
  - Psychische kwetsbaarheid
  - Traumatische beleving van zwangerschap en/of bevalling en/of prille ouderschap
  
- Ouder-kind relatie:
  - Beperkte emotionele beschikbaarheid
  - Beperkte afstemming, Gebrek aan oogcontact
  - Ambivalentie
  - Vastklampen aan moeder, anderen afwijzen
  - ...

Vroeginterventie:  
Wat zijn de signalen om door te verwijzen?

**JIJ BENT ONGERUST**

# kleine K

- Dagziekenhuis voor vroegdetectie en vroeginterventie bij kinderen 0-6 jaar
- Werking:
  - IMH visie : kind heeft verbinding nodig om te ontwikkelen, accent op ouder-kind relatie
  - Faciliteren van ouder-kind relatie via ondersteuning kind- en ouderfactoren
  - Samenwerking met kind, ouder, met andere professionals
- Aanbod: Diagnostiek en behandeling op maat en op drie pijlers
  - Kind: twee –sporen beleid in diagnostiek, ontwikkelingsstimulatie- en ondersteuning, therapie
  - Ouder als volwassene: wat belemmert de ouderrol? Helpen gezond mentaliseren en sensitief-responsief te zijn naar het kind.
  - Ouder-kind relatie: helpen vinden van onderlinge afstemming en bevorderen van hechting

Video kleine K





It is easier  
to build  
strong children  
than to repair  
broken men...