



# Bijlage bij jaarverslag 2024

VZW STUDIECENTRUM VOOR PERINATALE EPIDEMIOLOGIE (SPE)

### **Noot bij de grafieken in deze bijlage**

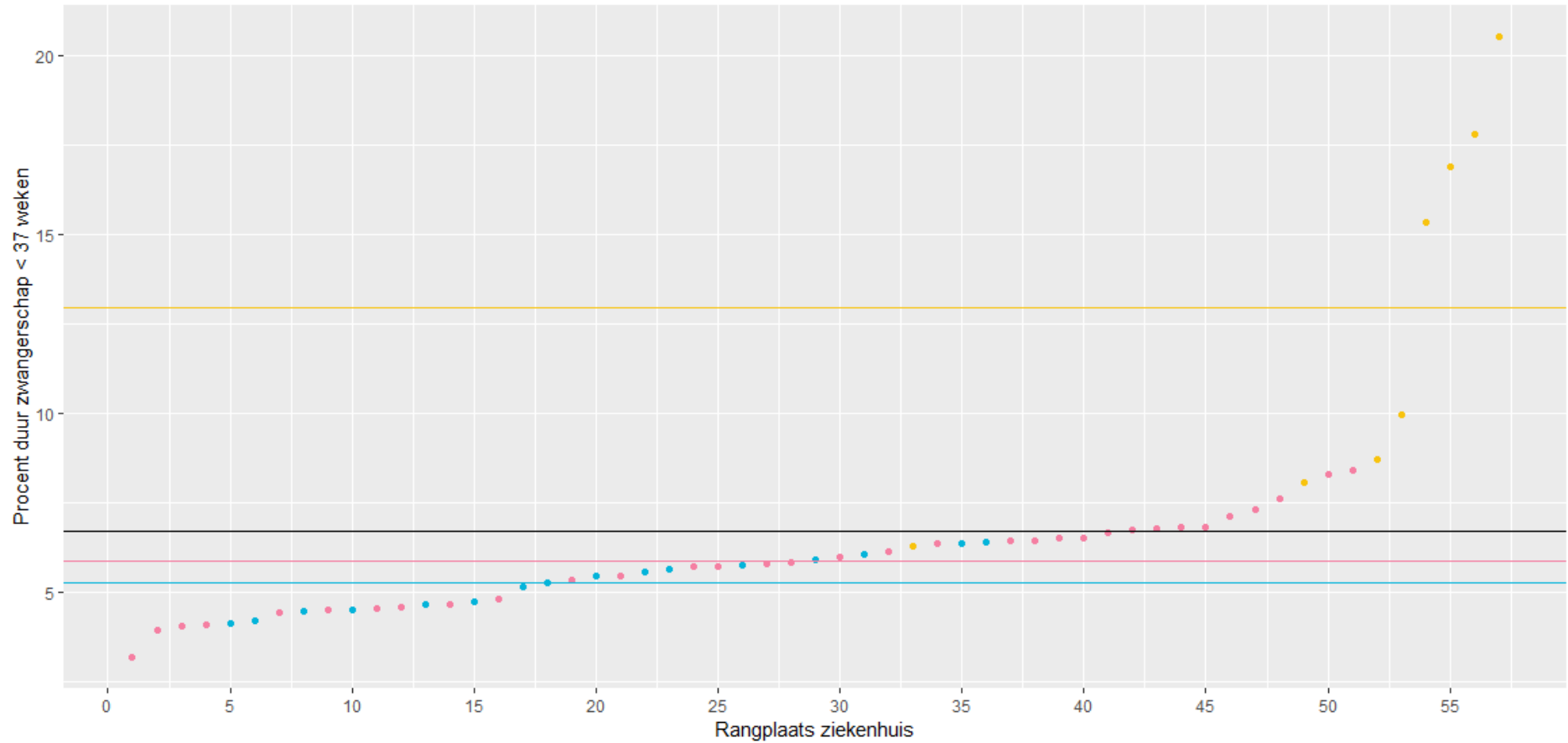
Sinds registratiejaar 2021 breidt het SPE de mogelijkheid tot benchmarking uit, zodat u de gegevens van uw ziekenhuis niet enkel met de (gemiddelde) waarden van alle materniteiten in Vlaanderen kunt vergelijken, maar ook met materniteiten met een gelijkaardige functie en aantal bevallingen. De materniteiten werden ook voor 2024 ingedeeld in drie categorieën:

- (1) Perifere ziekenhuizen met een N\*-afdeling en  $< 1\ 000$  bevallingen in 2024
- (2) Perifere ziekenhuizen met een N\*-afdeling en  $\geq 1\ 000$  bevallingen in 2024
- (3) Ziekenhuizen met een P\*-functie (regionale perinatale zorgfunctie met NIC-dienst en MIC-bedden).

Deze verfijning van de benchmarking is ook terug te vinden in de grafieken in dit document, die voor diverse indicatoren de rangplaats van elke materniteit in Vlaanderen weergeven:

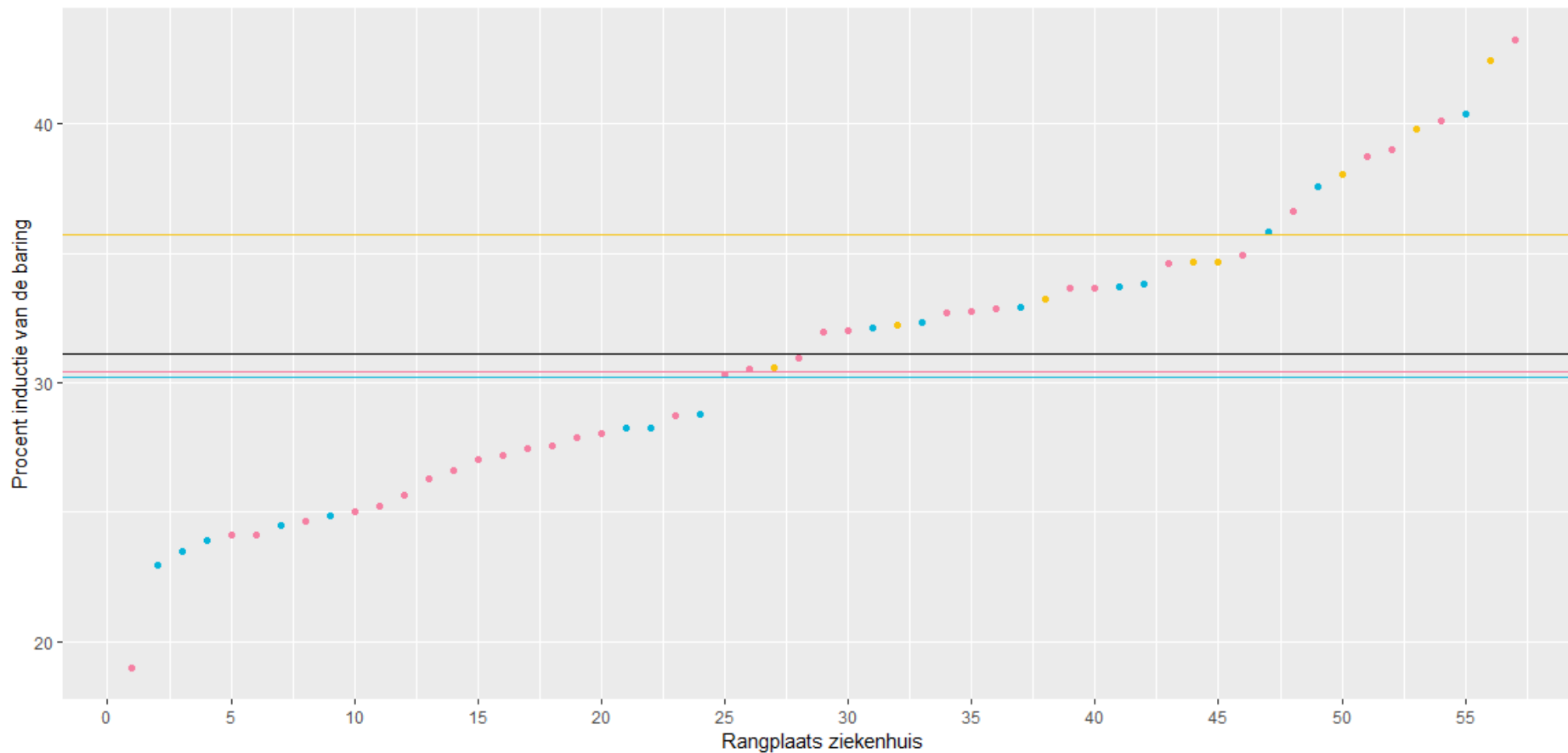
- (a) Op de X-as van de grafieken vindt u de rangplaats van de ziekenhuizen terug, terwijl op de Y-as de frequentie van de indicator wordt weergegeven (steeds in %, ook voor de grafieken m.b.t. perinatale sterfte).
- (b) In elke grafiek worden de gemiddelden per ziekenhuiscategorie en voor alle Vlaamse materniteiten weergegeven.
- (c) Om identificatie van uw eigen ziekenhuis in de grafieken te faciliteren wanneer u dit document samenlegt met de profielentabel (tabel 20b) in het jaarverslag, is ervoor gekozen om elke indicator op de meest relevante schaal weer te geven. Hierdoor verschilt de indeling van de Y-as per grafiek. Voor grafieken met eenzelfde begin- en eindpunt op de Y-as (van 0 tot 100 %) verwijzen we naar het rapport 'Perinatale gezondheid in Vlaanderen – Jaar 2024'.
- (d) De frequentie van de indicator 'episiotomie' werd berekend op het aantal vaginale bevallingen

### Duur zwangerschap < 37 weken



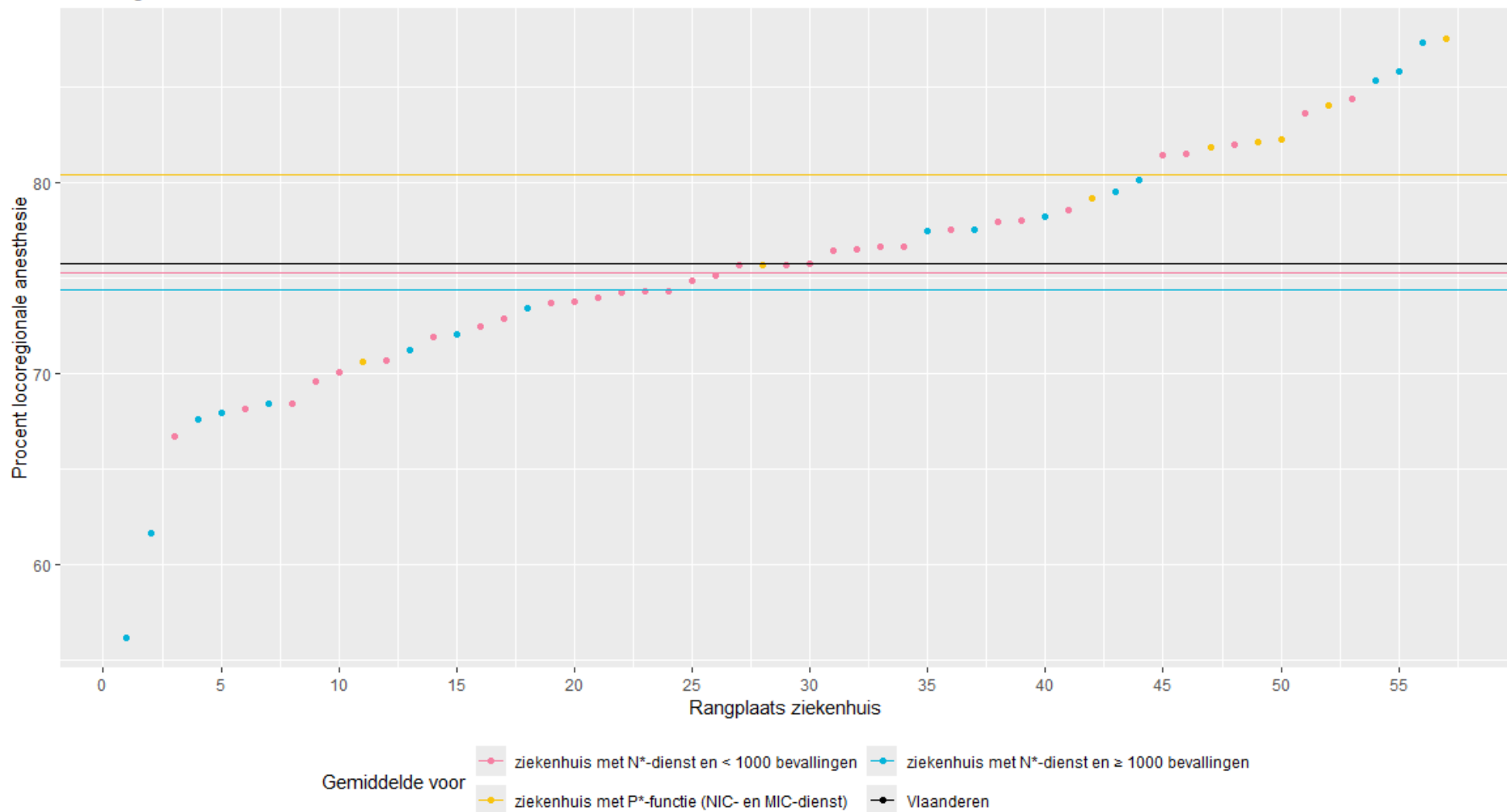
- Gemiddelde voor
- ziekenhuis met N\*-dienst en < 1000 bevallingen
  - ziekenhuis met N\*-dienst en ≥ 1000 bevallingen
  - ziekenhuis met P\*-functie (NIC- en MIC-dienst)
  - Vlaanderen

### Inductie van de baring

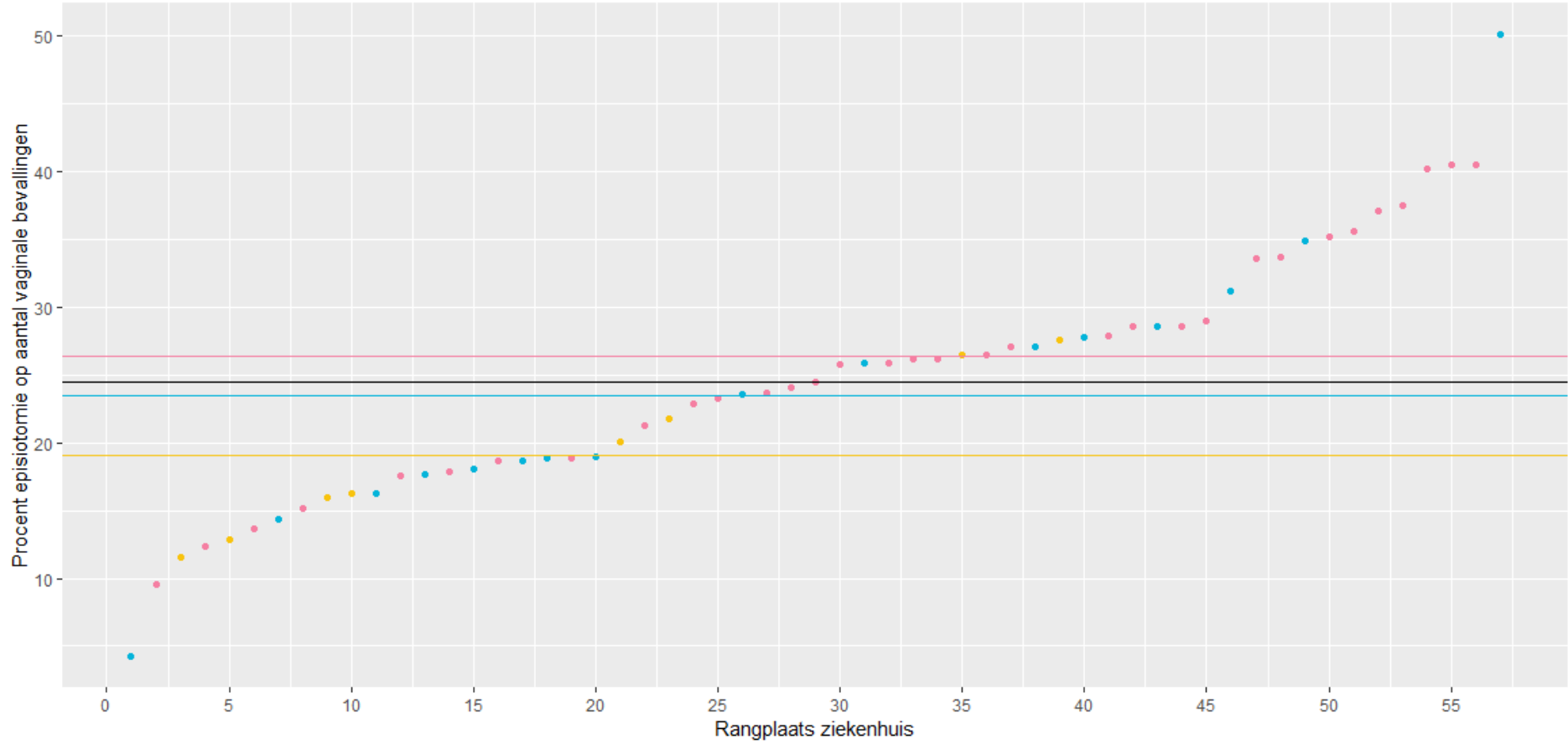


- Gemiddelde voor
- ziekenhuis met N\*-dienst en < 1000 bevallingen
  - ziekenhuis met N\*-dienst en ≥ 1000 bevallingen
  - ziekenhuis met P\*-functie (NIC- en MIC-dienst)
  - Vlaanderen

### Locoregionale anesthesie

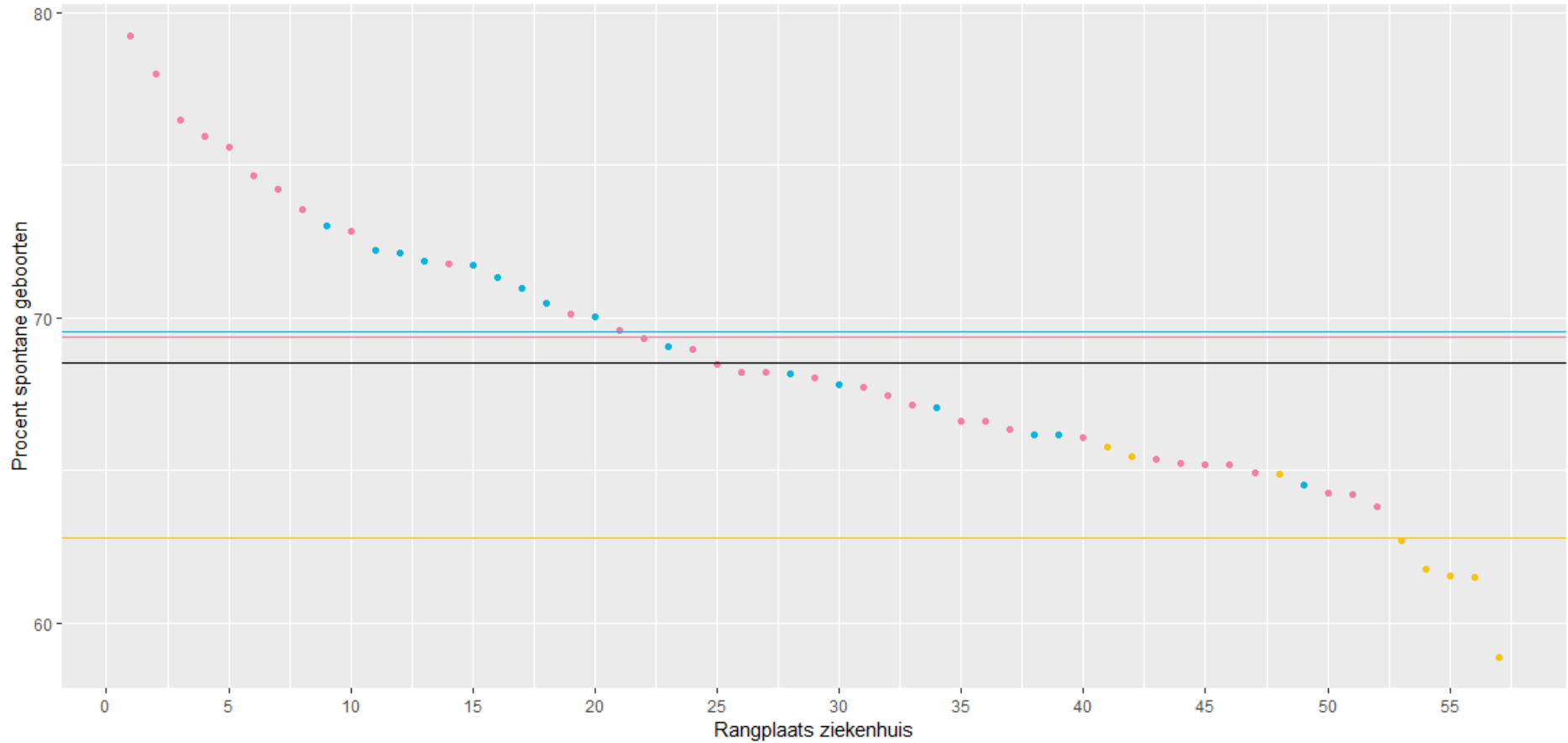


# Episiotomie



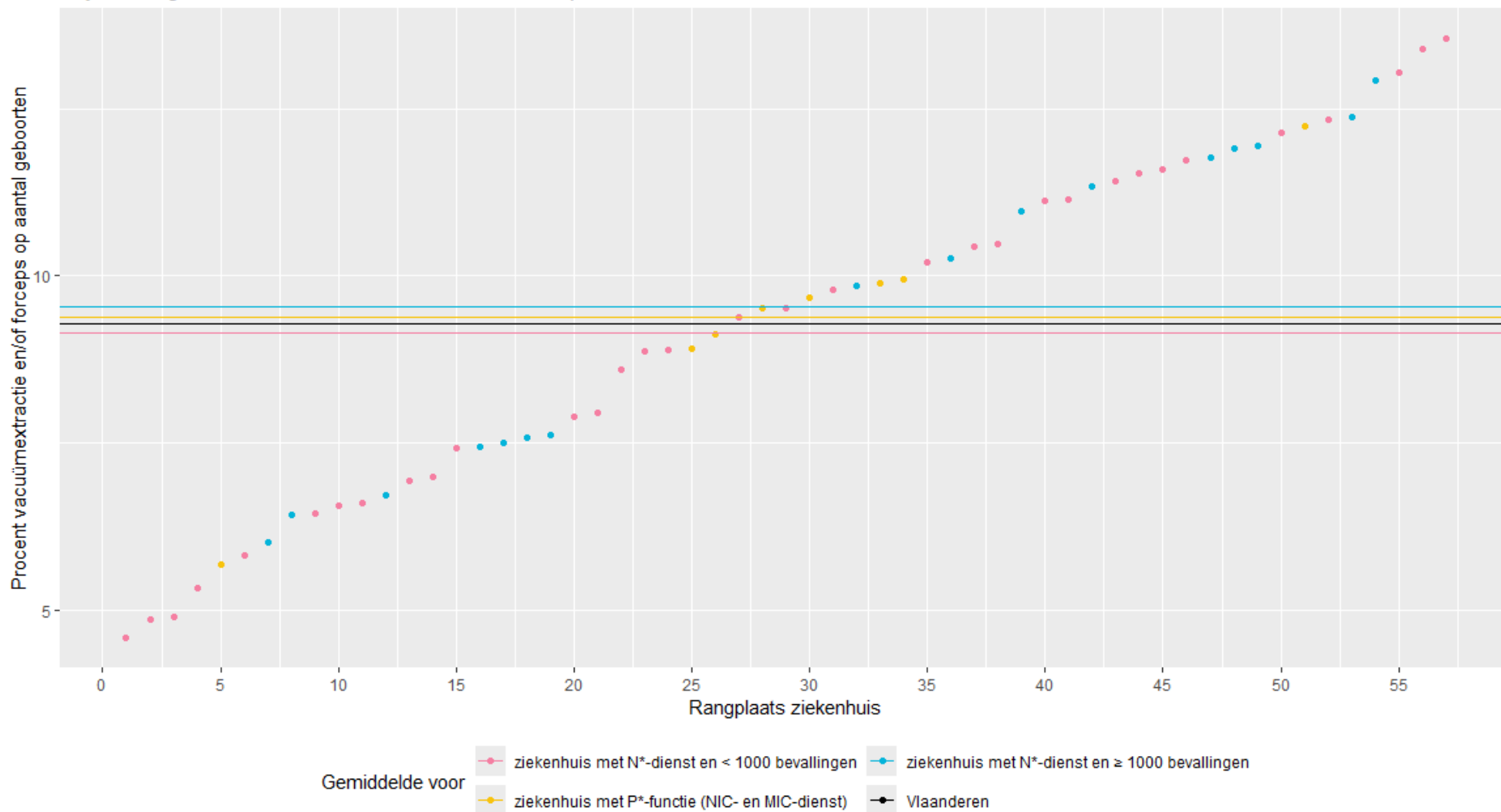
- Gemiddelde voor
- ziekenhuis met N\*-dienst en < 1000 bevallingen
  - ziekenhuis met N\*-dienst en ≥ 1000 bevallingen
  - ziekenhuis met P\*-functie (NIC- en MIC-dienst)
  - Vlaanderen

### Wijze van geboorte - Spontaan

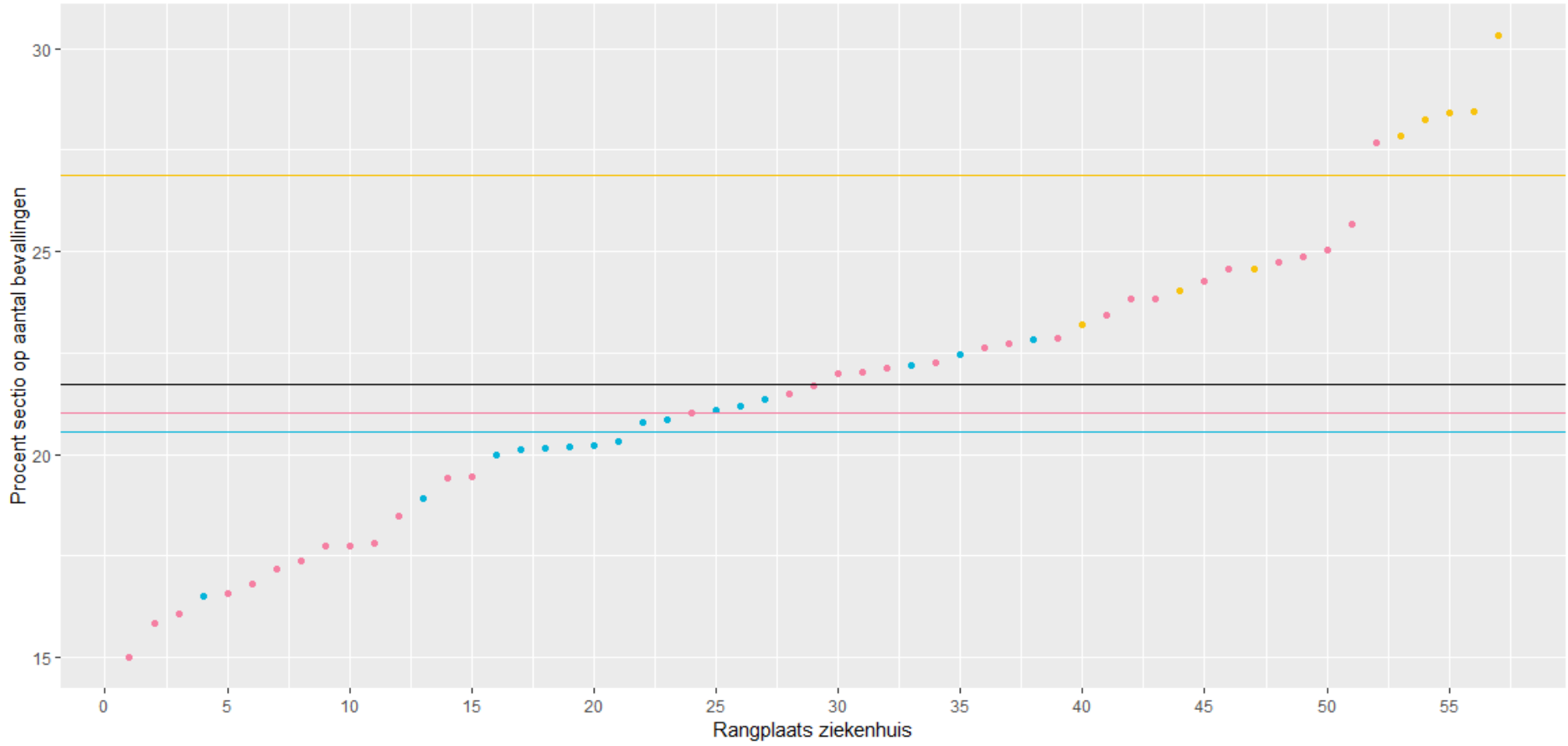


- Gemiddelde voor
- ziekenhuis met N\*-dienst en < 1000 bevallingen
  - ziekenhuis met N\*-dienst en ≥ 1000 bevallingen
  - ziekenhuis met P\*-functie (NIC- en MIC-dienst)
  - Vlaanderen

Wijze van geboorte - Vacuümextractie en/of forceps

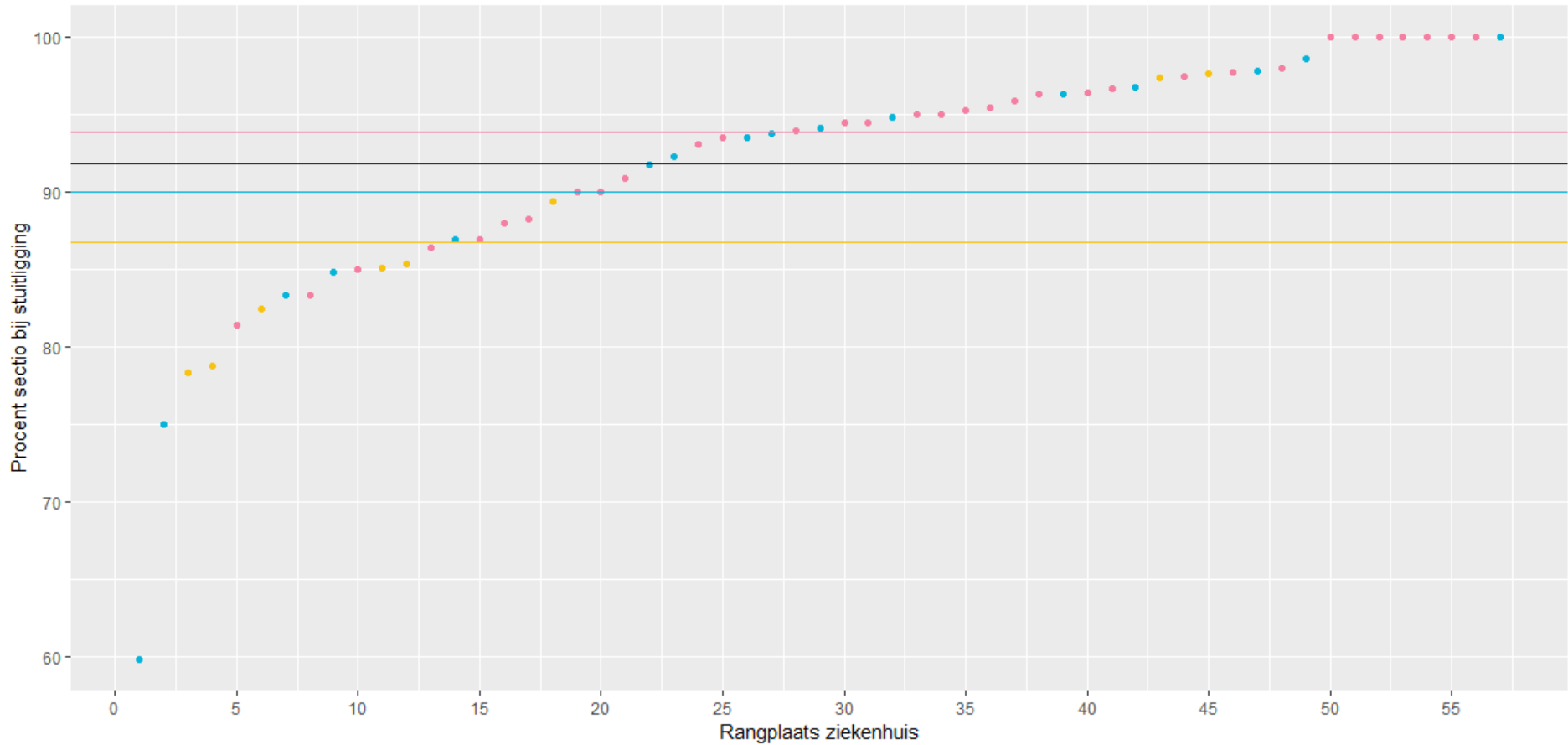


### Wijze van bevalling - Sectio



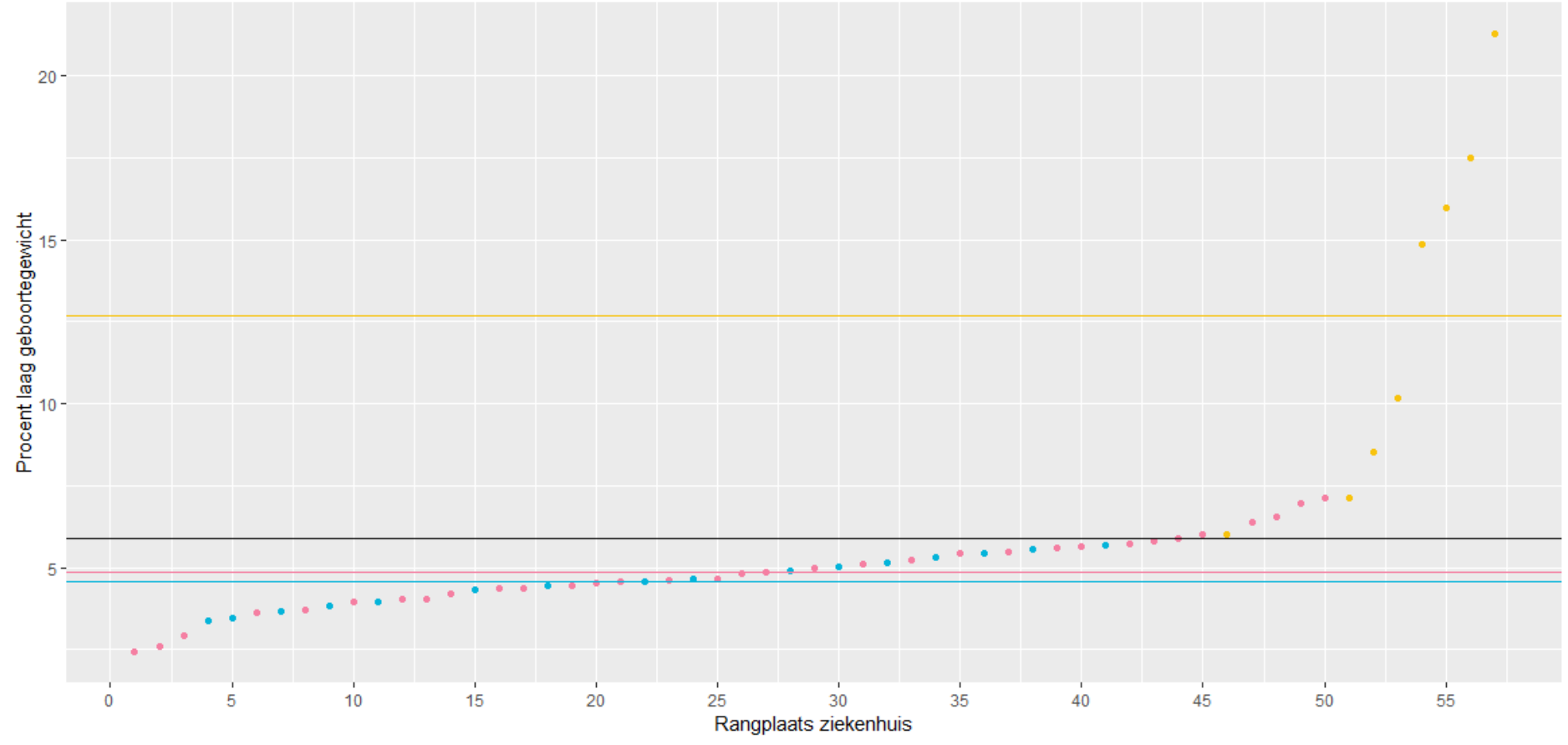
- Gemiddelde voor
- ziekenhuis met N\*-dienst en < 1000 bevallingen
  - ziekenhuis met N\*-dienst en  $\geq$  1000 bevallingen
  - ziekenhuis met P\*-functie (NIC- en MIC-dienst)
  - Vlaanderen

### Stuitligging - abdominale geboorte



- Gemiddelde voor
- ziekenhuis met N\*-dienst en < 1000 bevallingen
  - ziekenhuis met N\*-dienst en ≥ 1000 bevallingen
  - ziekenhuis met P\*-functie (NIC- en MIC-dienst)
  - Vlaanderen

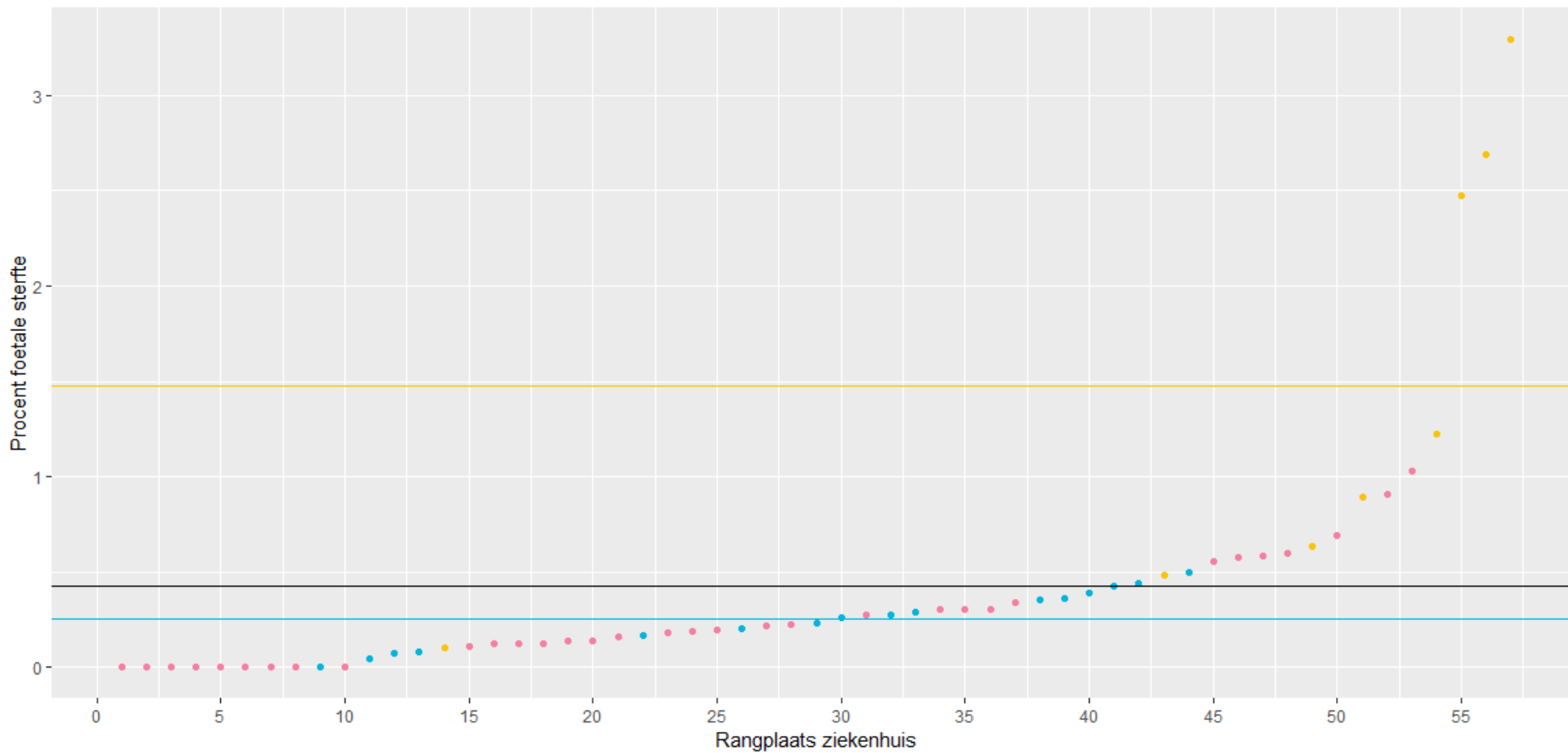
### Laag geboortegewicht < 2500g



Gemiddelde voor

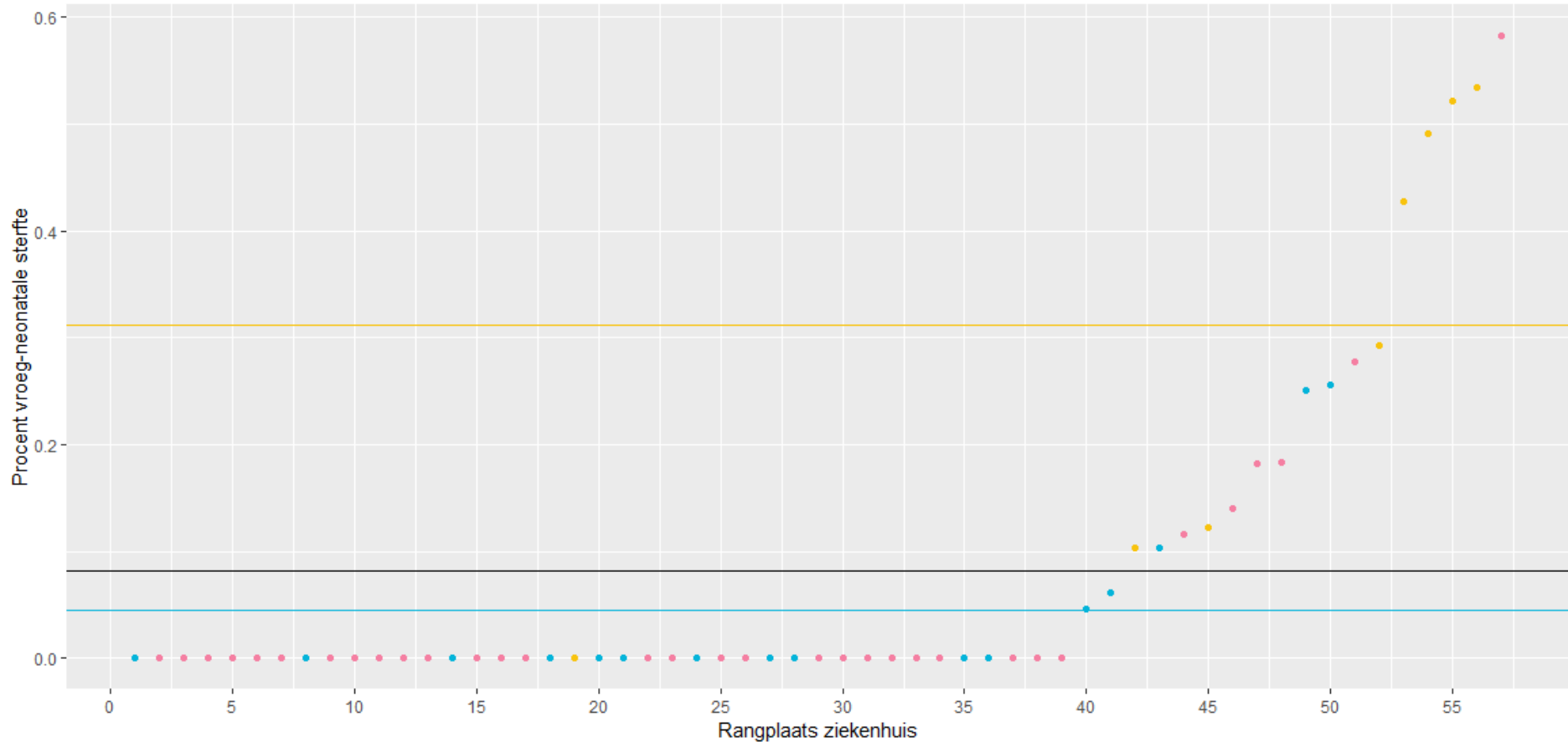
- ziekenhuis met N\*-dienst en < 1000 bevallingen
- ziekenhuis met N\*-dienst en ≥ 1000 bevallingen
- ziekenhuis met P\*-functie (NIC- en MIC-dienst)
- Vlaanderen

# Foetale sterfte



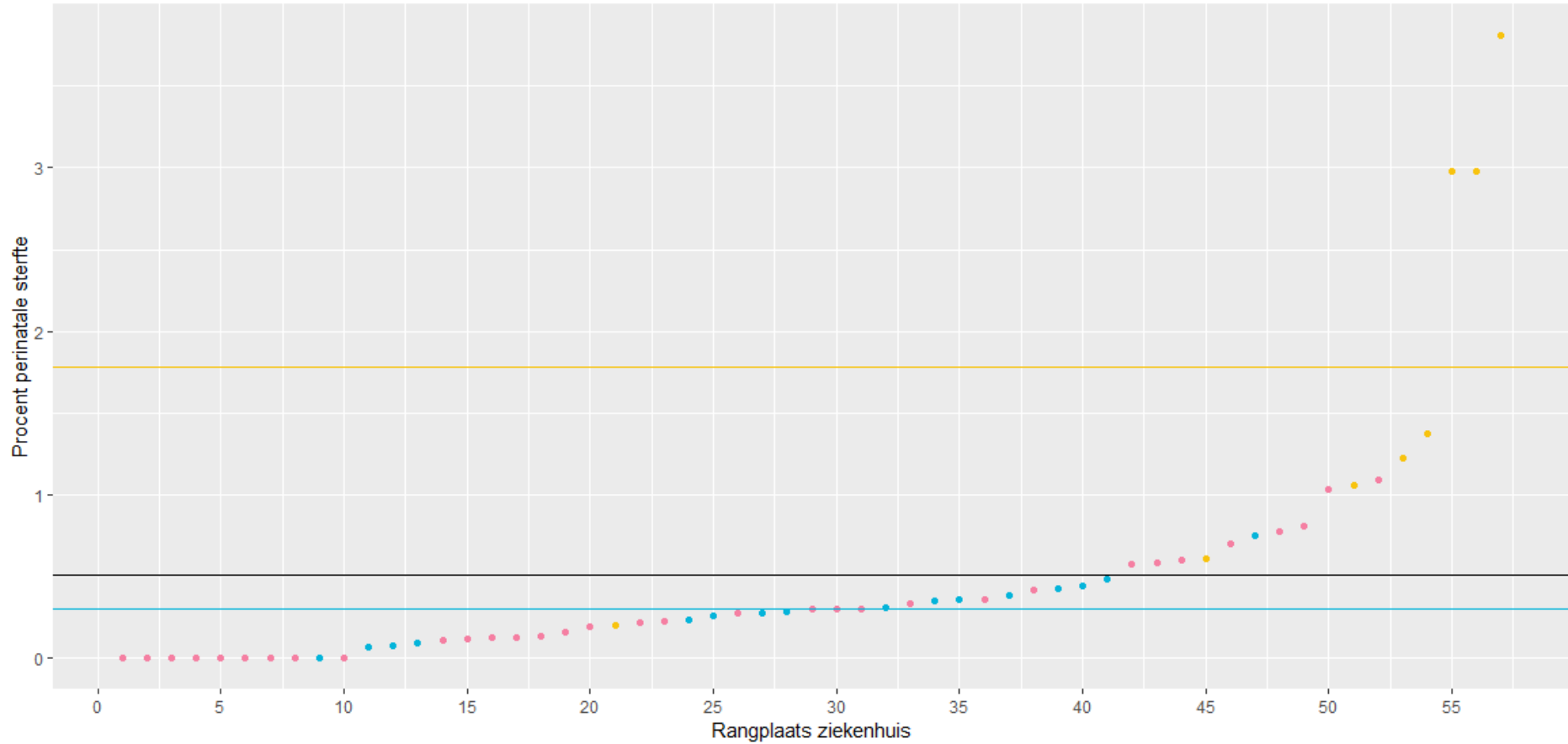
- Gemiddelde voor
- ziekenhuis met N\*-dienst en < 1000 bevallingen
  - ziekenhuis met N\*-dienst en ≥ 1000 bevallingen
  - ziekenhuis met P\*-functie (NIC- en MIC-dienst)
  - Vlaanderen

### Vroeg-neonatale sterfte



- Gemiddelde voor
- ziekenhuis met N\*-dienst en < 1000 bevallingen
  - ziekenhuis met N\*-dienst en ≥ 1000 bevallingen
  - ziekenhuis met P\*-functie (NIC- en MIC-dienst)
  - Vlaanderen

# Perinatale sterfte



Gemiddelde voor

- ziekenhuis met N\*-dienst en < 1000 bevallingen
- ziekenhuis met N\*-dienst en ≥ 1000 bevallingen
- ziekenhuis met P\*-functie (NIC- en MIC-dienst)
- Vlaanderen